

incandescence

59 rue du Faubourg Saint Antoine  
75011 Paris - France

tél. : 01 53 63 09 98  
fax : 01 49 12 50 40

[www.incandescence.com](http://www.incandescence.com)

studio de création

# WEB

Mode :

- **ISSEY MIYAKE**
- **STELLA CADENTE / THIERRY MUGLER**
- **CHANEL**
- **HOGAN**
- **ADIDAS**
- **GEORGES STAHL**

Architecture :

- **AGENCE SEARCH**
- **VIGUIER**
- **GROUPE6**

Campagne de publicité en ligne :

- **RATP - CARTE IMAGINE-R / ROBIN D'ESBLY**

Magazine :

- **WAD**
- **CHANEL MAKEUP CONFIDENTIAL - 2011**

Production de films :

- **PIXIES**

E-Learnig :

- **JE PARLE JAPONAIS**

École :

- **LOUIS LUMIÈRE**
- **ÉCOLE D'ARCHITECTURE À MARNE-LA-VALLÉE**

Culturel / Jeunesse / Art :

- **CENTRE GEORGES POMPIDOU JUNIOR**
- **IMAGE AIGUË**
- **ARTE RADIO**
- **ARTE.TV**
- **MEMORY LIFE / ORANGE VALLÉE**

Édition :

- **L'ASSOCIATION**
- **ÉDITIONS CORNÉLIUS**
- **NABAZTAG / VIOLET**

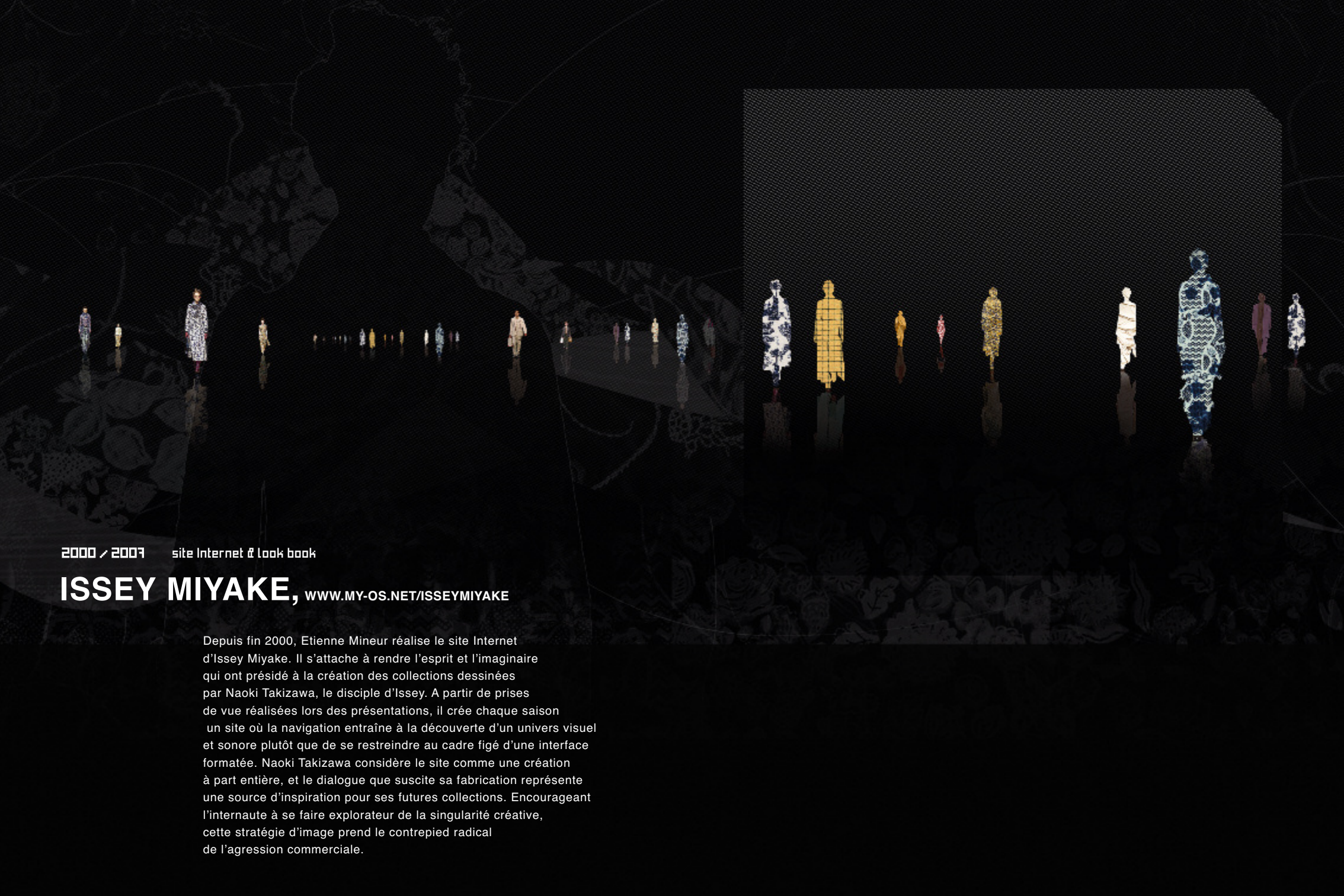
Web-documentaires :

- **FRANCE TÉLÉVISION / MEMOPROD /CNC**

Entreprise :

- **GDF SUEZ**
- **SAGE**
- **SNCF**
- **MARKER MANAGEMENT CONSULTING**

...



2000 / 2001 site Internet & look book

# ISSEY MIYAKE, [WWW.MY-OS.NET/ISSEYMIYAKE](http://WWW.MY-OS.NET/ISSEYMIYAKE)

Depuis fin 2000, Etienne Mineur réalise le site Internet d'Issey Miyake. Il s'attache à rendre l'esprit et l'imaginaire qui ont présidé à la création des collections dessinées par Naoki Takizawa, le disciple d'Issey. A partir de prises de vue réalisées lors des présentations, il crée chaque saison un site où la navigation entraîne à la découverte d'un univers visuel et sonore plutôt que de se restreindre au cadre figé d'une interface formatée. Naoki Takizawa considère le site comme une création à part entière, et le dialogue que suscite sa fabrication représente une source d'inspiration pour ses futures collections. Encourageant l'internaute à se faire explorateur de la singularité créative, cette stratégie d'image prend le contrepied radical de l'agression commerciale.



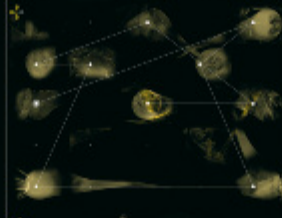
HEP

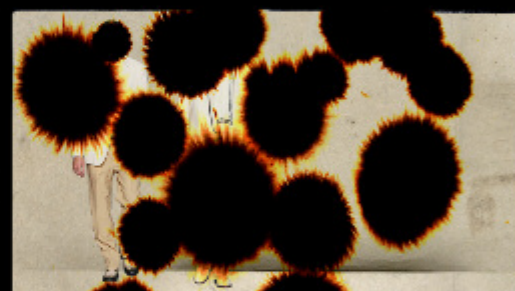
SPRING/SUMMER 2003



ISSEY MIYAKE BY NAOKI TAKIZAWA  
AUTUMN / WINTER  
2002-2003

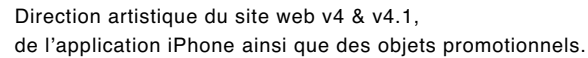
ISSEY MIYAKE BY NAOKI TAKIZAWA  
AUTUMN / WINTER  
2002-2003











Carrier 2:57 PM

**arte**  
radio.com

+	<b>Son dit à la plage</b>	3'44	>
Mer 2 juil 2008			
+	<b>Train d'union</b>	6'40	>
Mer 2 juil 2008			
+	<b>Trafic</b>	6'40	>
Mer 2 juil 2008			
	<b>A la campagne (4)</b>	6'09	>
Mer 2 juil 2008			
+	<b>Les ventriloques</b>	31'44	>
Mer 2 juil 2008			
+	<b>Le loup-garou</b>	10'38	>
Mer 10 juin 2008			
	<b>l'européane Younionne</b>	3'31	>
Mar 10 juin 2008			

Nouveautés (8)      Ma sélection (3)

[illegible][illegible]



2005-2007 site internet

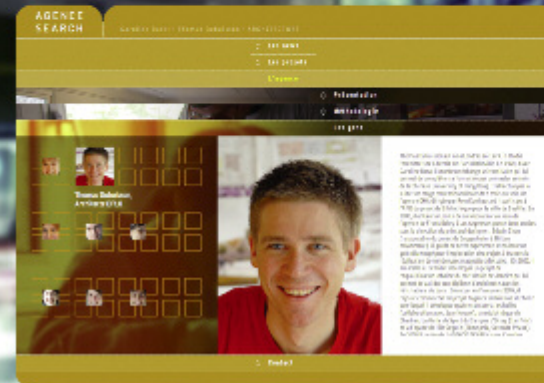
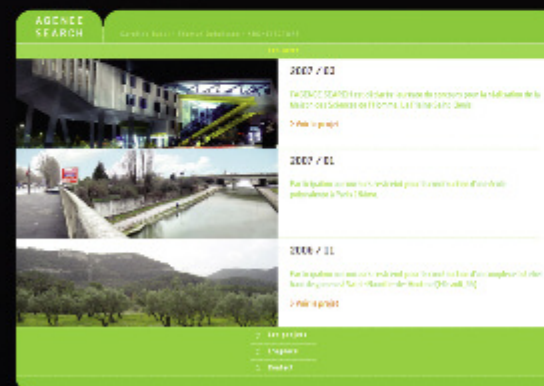
# STELLA CADENTE

Direction artistique et réalisation  
du site web pour les collections Stella Cadente.



# AGENCE SEARCH

Les années 2005 et 2006 se sont déroulées sous le signe de l'architecture pour une partie de l'équipe puisque plusieurs agences nous ont confié le soin de réaliser leur site internet. La première fut celle de Jean-Paul Viguière suivie de l'Agence Search avec laquelle nous continuons de collaborer sur divers projets de constructions notamment pour des missions de signalétique. Et enfin Groupe 6, l'agence grenobloise.





2005-2006 site Internet

# JEAN-PAUL VIGUIER

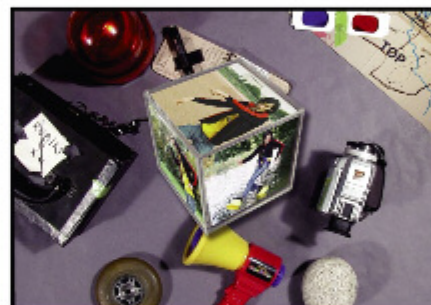
Direction artistique et réalisation  
du site web de l'architecte Jean-Paul Viguié  
[www.viguié.com](http://www.viguié.com)



# ROBIN D'ESBLY CARTE IMAGINE-R

Après Adidas, c'est pour la RATP que nous avons réalisé notre deuxième site pour une campagne de publicité en ligne.

Nous avons décidé d'aller à l'encontre de nos habitudes de travail pour faire ce site. En effet, à quelques exceptions près, tout a été construit en vrai et pris en photo. Ceci collait bien avec l'esprit de Robin, le personnage principal de l'histoire qui incarne une sorte de sympathique messie moderne des transports.





# THÉMA ARTE

À l'occasion de ses soirées thématiques, Arte nous confia la conception de plusieurs sites. L'éclectisme des sujets nous a permis d'explorer de nombreux territoires aussi bien graphiques qu'au niveau interactif.

La Chine :

Une visite au pixel de la cité interdite, des recettes de cuisine interactives, des leçons de calligraphie, des panoramas sur les principales villes chinoises sont autant d'éléments à expérimenter dans ce site.

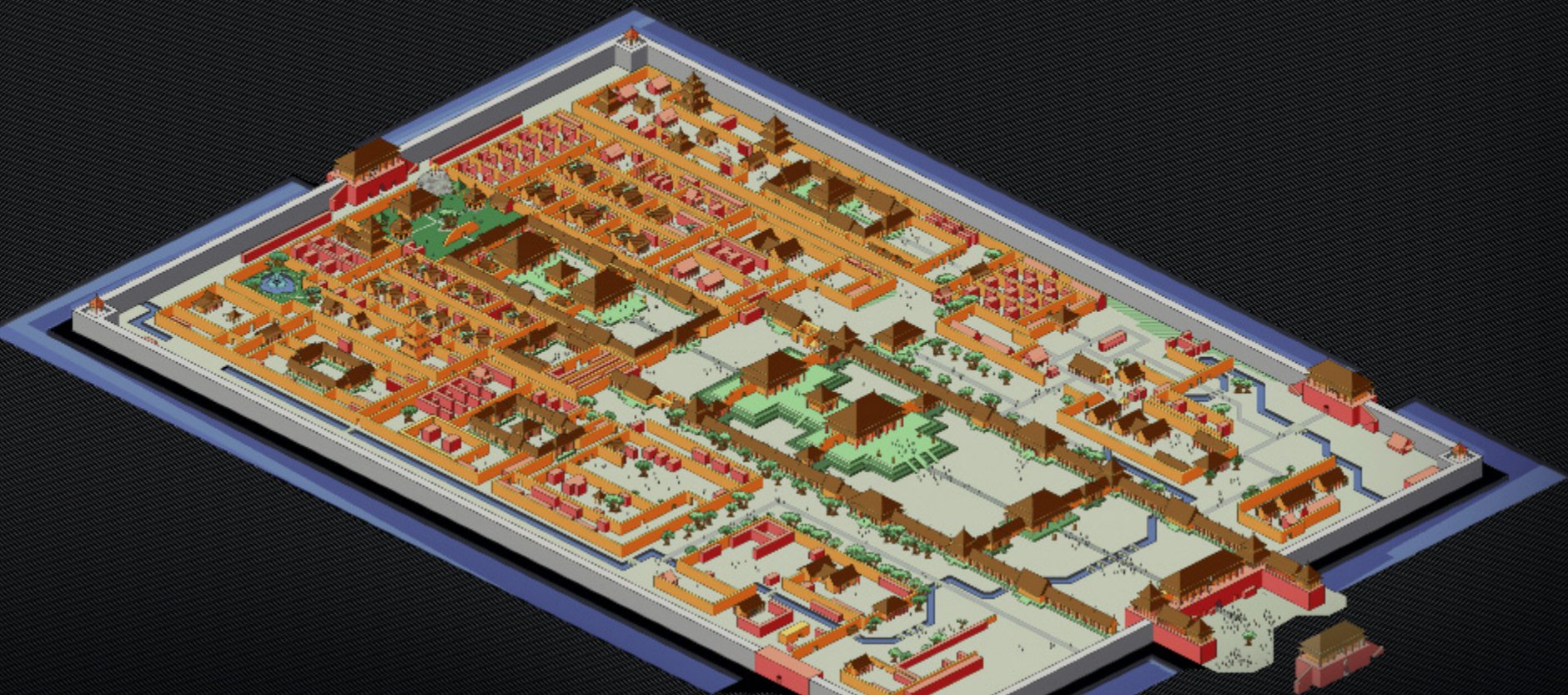
L'histoire des actions internationales de la CIA :

Pour découvrir ou 'réviser' l'histoire des principales actions de la CIA dans le monde sous forme de wargame. Cynisme garanti.

Nous avons également réalisé ceux sur Stanley Kubrick , l'Inde et les sirènes.







#### La cité interdite

La Cité interdite, également connue sous le nom de Palais impérial, a été le lieu de résidence de l'Empereur de Chine et le centre du pouvoir politique pendant cinq siècles. 24 empereurs y ont régné, depuis la dynastie des Ming (1368-1644) jusqu'à celle des Qing (1644-1911). Sa construction a débuté en 1407. Elle est orientée Nord-Sud et située sur l'axe central de la ville de Pékin. Sa superficie est de 720 000 m<sup>2</sup> avec 9 999,5 pièces (dont 6 300 existent toujours).

La Cité comprend deux parties principales : la cour extérieure qui abritait le siège du Gouvernement (avec le palais de l'Harmonie

suprême, le palais de l'Harmonie du Milieu et le palais de l'Harmonie préservée) et la cour intérieure où se trouvaient les appartements de la famille impériale (avec le palais de la Pureté céleste, le palais de l'Éclat, le palais de la tranquillité terrestre, le jardin impérial). L'axe central symbolise le pouvoir impérial.

Le yin (Impératrice, chiffres pairs) et le yang (Empereur, chiffres impairs), ainsi que les 5 éléments de l'Univers : eau (Impératrice, salles du Nord), feu (Empereur, salles du Sud), bois (cours, salles de l'Est), métal (art militaire, salles de l'Ouest), terre sont les principes philosophiques directeurs qui organisent la Cité interdite.



#### La cité interdite

La Cité interdite, également connue sous le nom de Palais impérial, a été le lieu de résidence de l'Empereur de Chine et le centre du pouvoir politique pendant cinq siècles. 24 empereurs y ont régné, depuis la dynastie des Ming (1368-1644) jusqu'à celle des Qing (1644-1911). Sa construction a débuté en 1407. Elle est orientée Nord-Sud et située sur l'axe central de la ville de Pékin. Sa superficie est de 720 000 m<sup>2</sup> avec 9 999,5 pièces (dont 6 300 existent toujours).

La Cité comprend deux parties principales : la cour extérieure qui abritait le siège du Gouvernement (avec le palais de l'Harmonie

suprême, le palais de l'Harmonie du Milieu et le palais de l'Harmonie préservée) et la cour intérieure où se trouvaient les appartements de la famille impériale (avec le palais de la Pureté céleste, le palais de l'Éclat, le palais de la tranquillité terrestre, le jardin impérial). L'axe central symbolise le pouvoir impérial.

Le yin (Impératrice, chiffres pairs) et le yang (Empereur, chiffres impairs), ainsi que les 5 éléments de l'Univers : eau (Impératrice, salles du Nord), feu (Empereur, salles du Sud), bois (cours, salles de l'Est), métal (art militaire, salles de l'Ouest), terre sont les principes philosophiques directeurs qui organisent la Cité interdite.



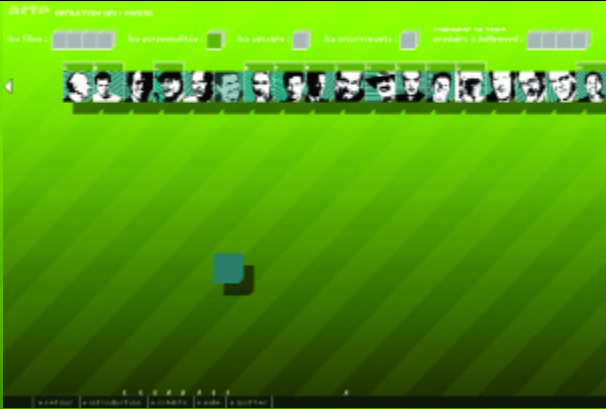
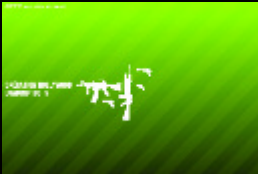
# ARTE - CIA : GUERRES SECRÈTES

Direction artistique et réalisation  
du jeu flash didactique pour le site internet d'Arte  
[www.arte.tv/cia](http://www.arte.tv/cia)



# ARTE - OPÉRATION HOLLYWOOD

Direction artistique et réalisation pour Arte.tv





# JUNIOR CENTRE POMPIDOU

Direction artistique pour le site web jeune public  
du centre Georges Pompidou.

[www.junior.centrepompidou.fr/](http://www.junior.centrepompidou.fr/)



**junior.centrepompidou.fr**

+d'art





# WAD MAG

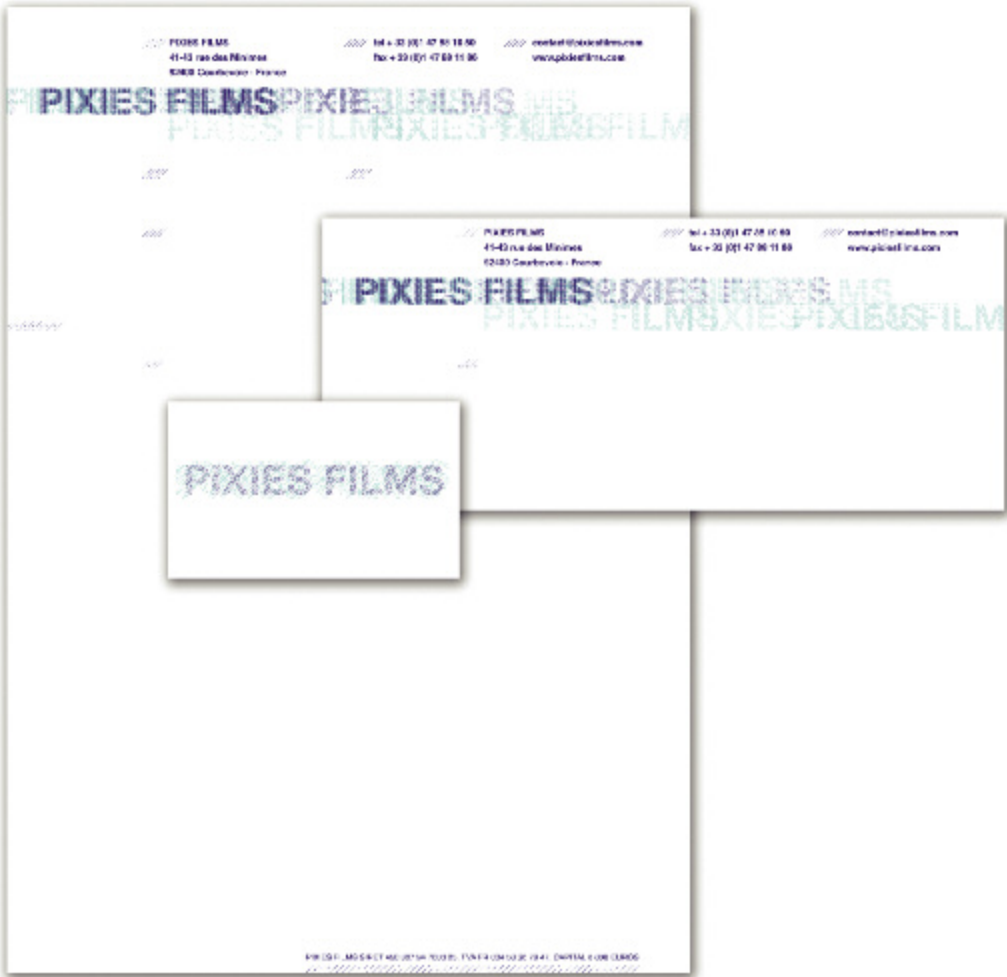
Direction artistique et réalisation  
du site web pour le magazine WAD.





# PIXIES FILMS

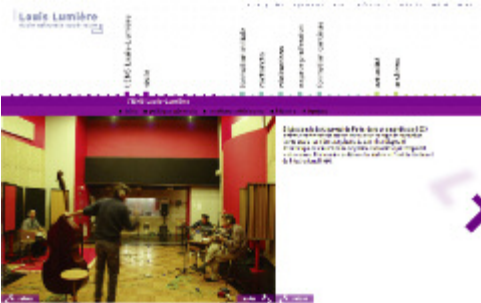
Conception de l'identité visuelle et du site web pour la société de production Pixies Films.



# LOUIS LUMIÈRE

Direction artistique et réalisation du site web  
pour l'École Nationale Supérieure Louis Lumière.

[www.ens-louis-lumiere.fr/](http://www.ens-louis-lumiere.fr/)





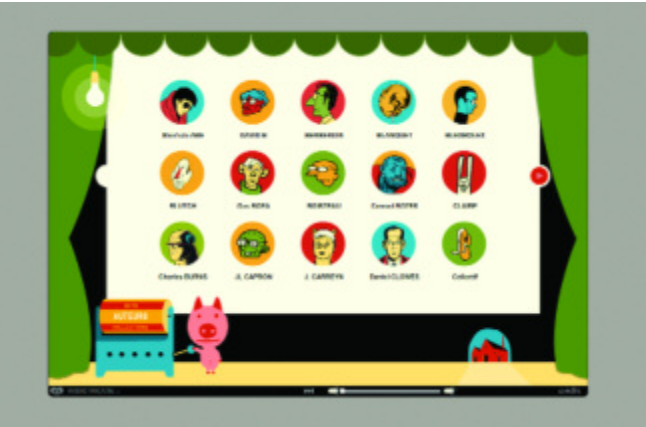
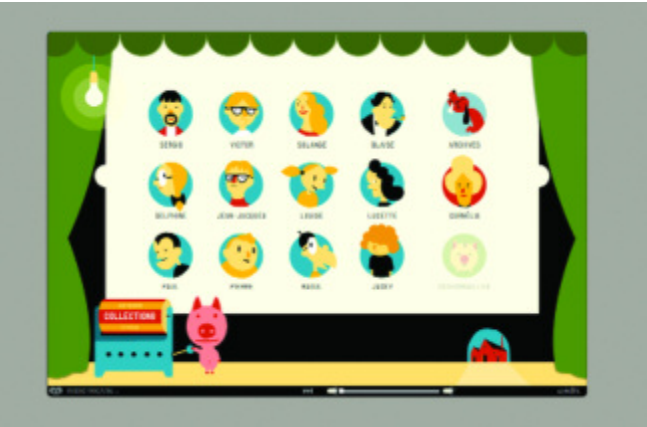
# NABAZTAG

C'est pour un lapin que nous avons retroussé nos manches cette fois ci pour concevoir le packaging et le site du fameux Nabaztag. Ce projet fut très amusant à faire car il permit de réunir les gens les plus talentueux avec lesquels nous avons l'habitude de travailler depuis longtemps, notamment pour le design sonore et la programmation de l'animal.



# CORNÉLIUS

Direction artistique et réalisation  
du site web pour la maison d'édition Cornélius.  
[www.cornelius.fr/](http://www.cornelius.fr/)





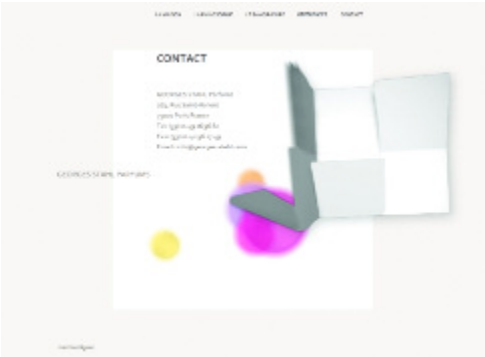
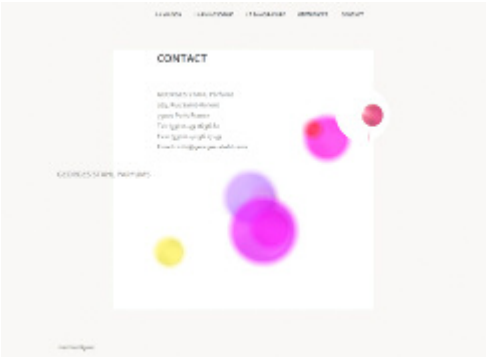
# IMAGE AIGUË

Direction artistique du site web pour le théâtre Image Aiguë.  
www.image-aigue.org/



# GEORGES STAHL PARFUMS

Direction artistique et réalisation  
du site web pour la maison Georges Stahl parfums.





# HOGAN WORLD

Direction artistique et réalisation  
du site web de Hogan World - 2008









# GDF SUEZ : IKEBANA

Direction artistique et réalisation d'un site web intranet du groupe GDF SUEZ



# GDF SUEZ : GLOBAL ENERGY

Direction artistique adaptation mobile interface utilisateur



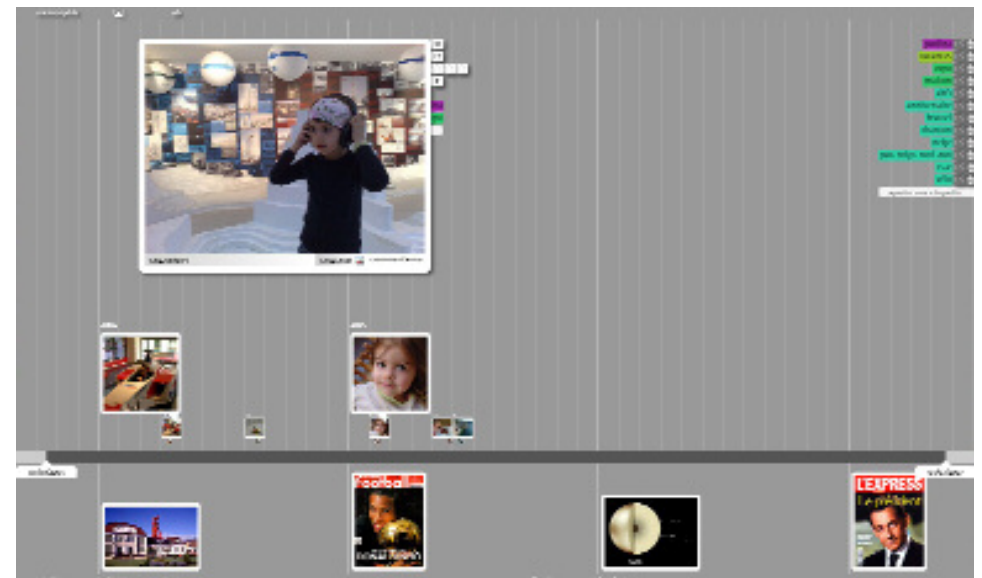
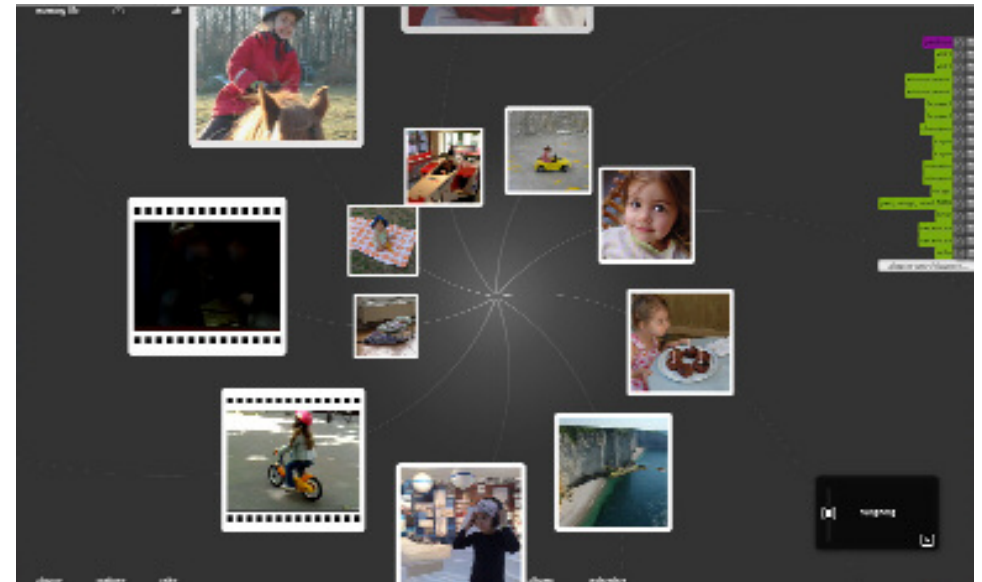
# GDF SUEZ : GLOBAL ENERGY

Direction artistique & développement POC - outils mobiles pour les commerciaux



# MEMORY LIFE

Direction artistique et ergonomique  
du site web Memory Life by Orange  
[www.memory-life.com/](http://www.memory-life.com/)

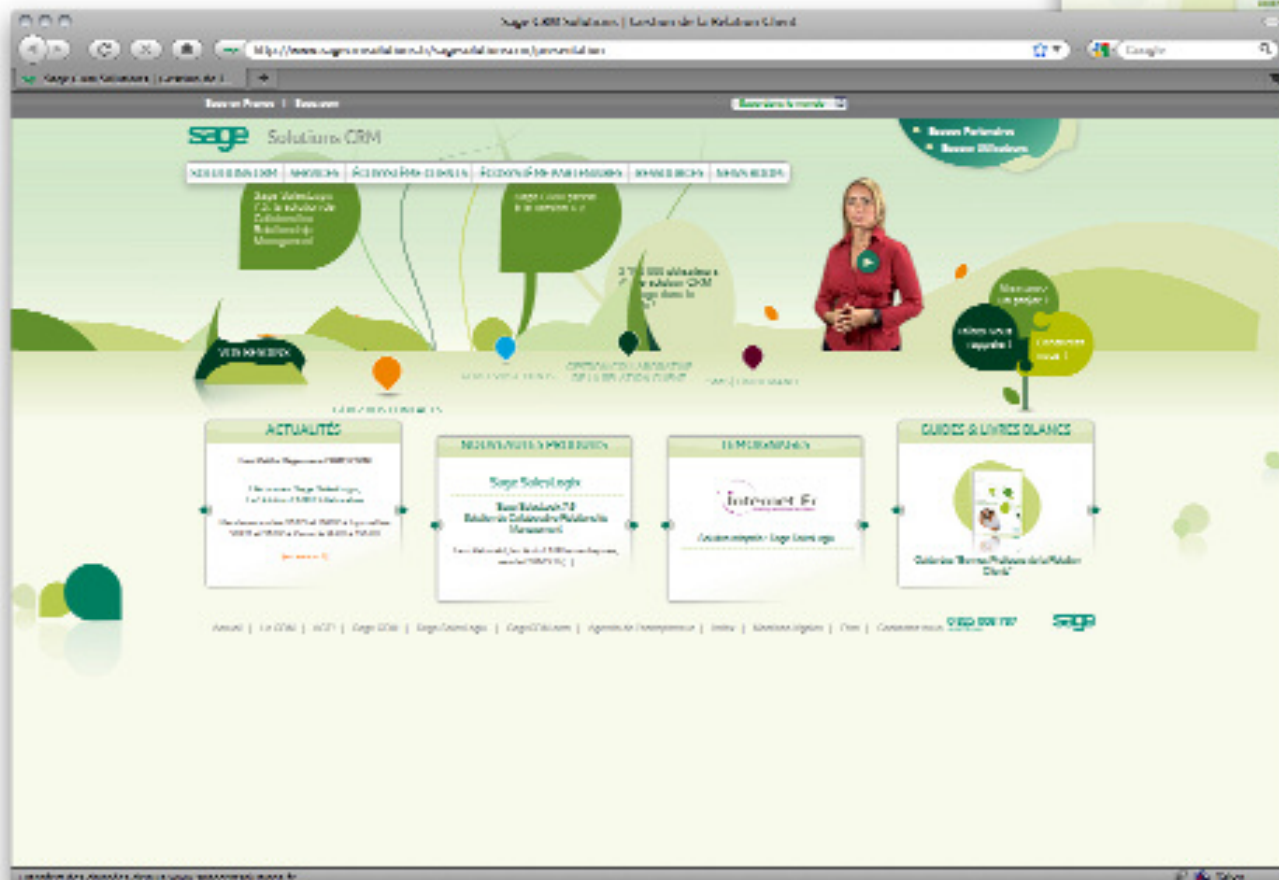




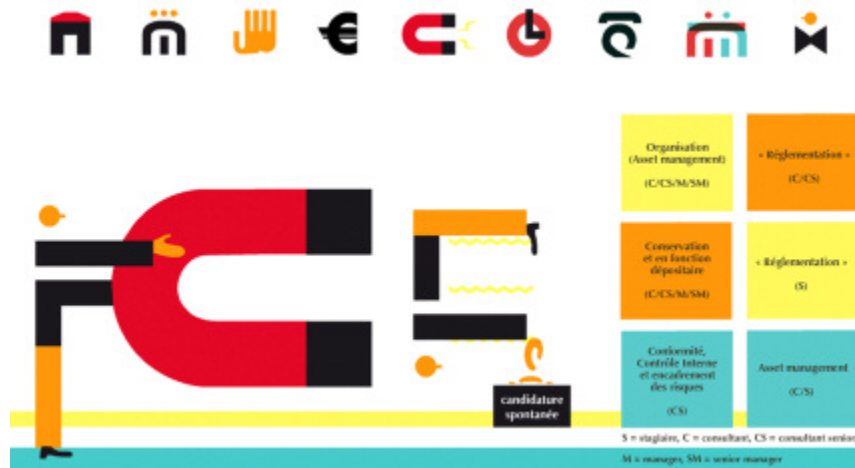
# SAGE : SAGECRMSOLUTIONS.FR

Direction artistique, réalisation et intégration D.N.N  
du site web de Sage CRM Solutions

www.sagecrmsolution.fr/

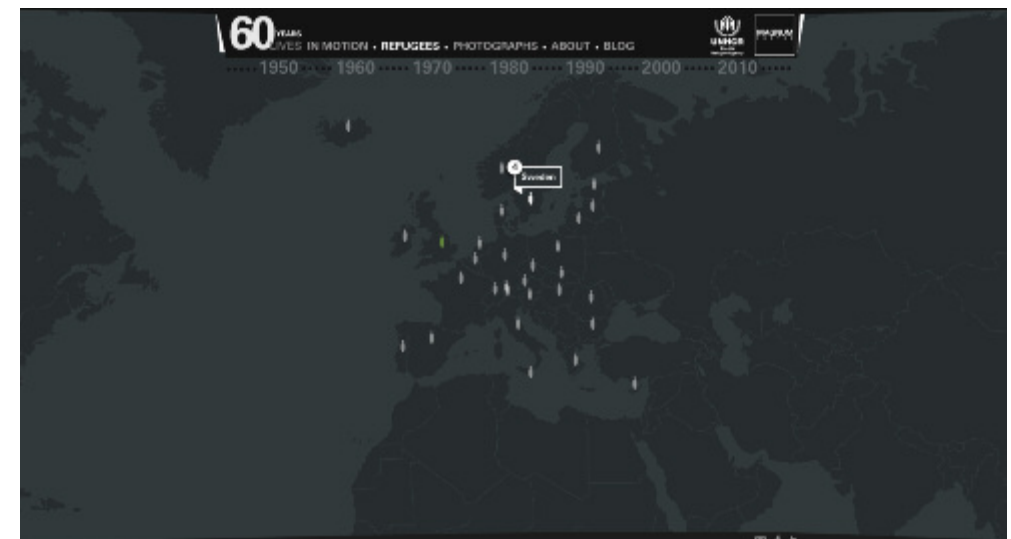
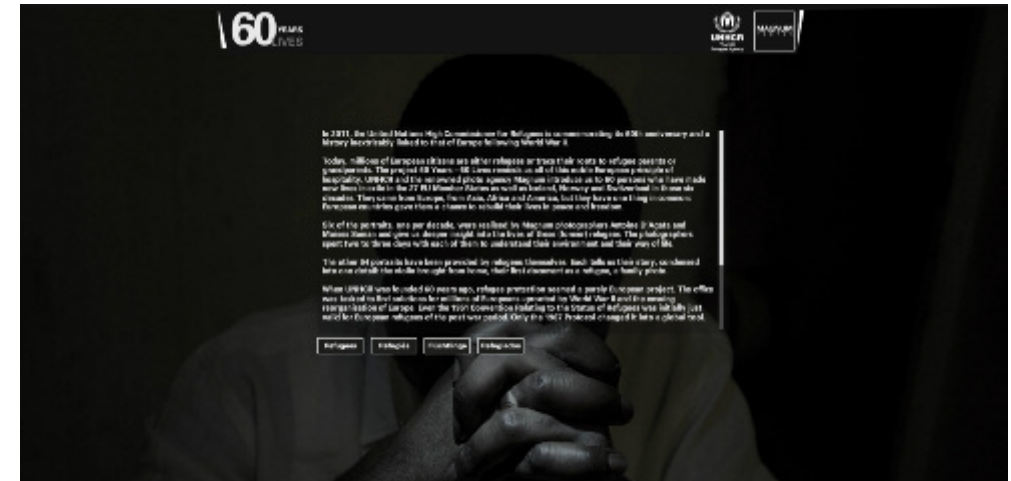


Direction artistique et réalisation de l'identité avec Blexbolex,  
accompagnement dans le changement de nom de la société  
MARKER MANAGEMENT CONSULTING.  
Emailings, animation, papèterie, gabarits powerPoint, site internet...



Production web, création et développement Flash.

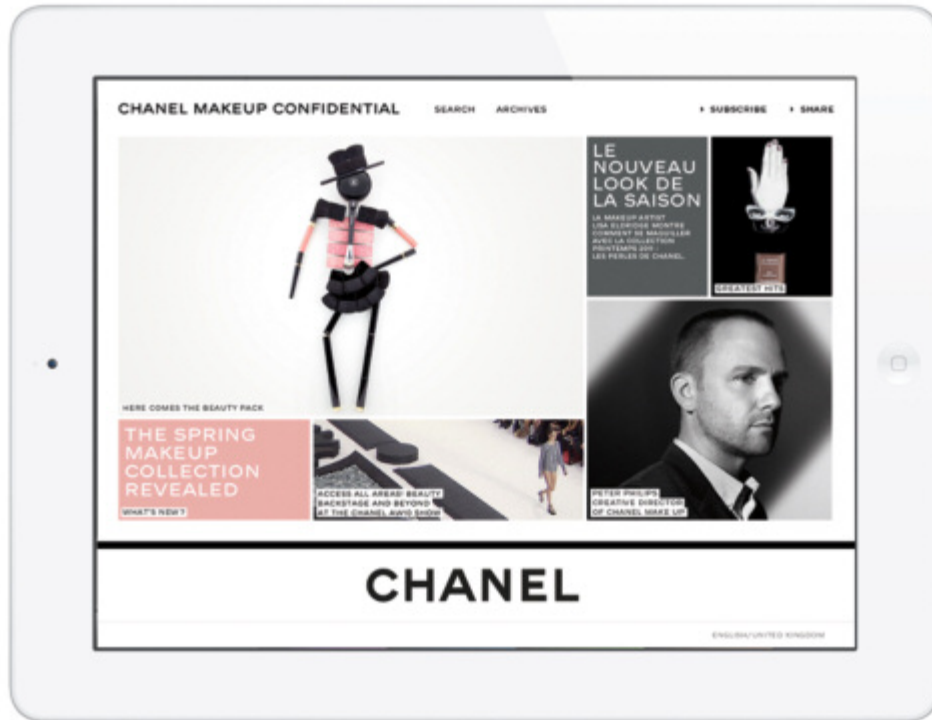
Projet web et photographique de la prestigieuse agence Magnum Photo en association avec le Haut Commissariat des Réfugiés aux Nations-Unies (UNHCR) pour le soixantième anniversaire de la création de la charte de soutien aux réfugiés.





# CHANEL MAKEUP CONFIDENTIAL

Production web, création et réalisation technique/infrastructure  
Développement multi plateformes worldwide d'un magazine interactif



# L'ASSOCIATION

Production web, direction artistique et technique.  
Développement HTML5 du site de présentation et de vente de l'éditeur.



[ Condition Générale de Vente ] [ Crédits ] [ version 1.0.16 ]

Site internet / e-shop

Site internet / e-shop



[ Condition Générale de Vente ] [ Crédits ] [ version 1.0.16 ]

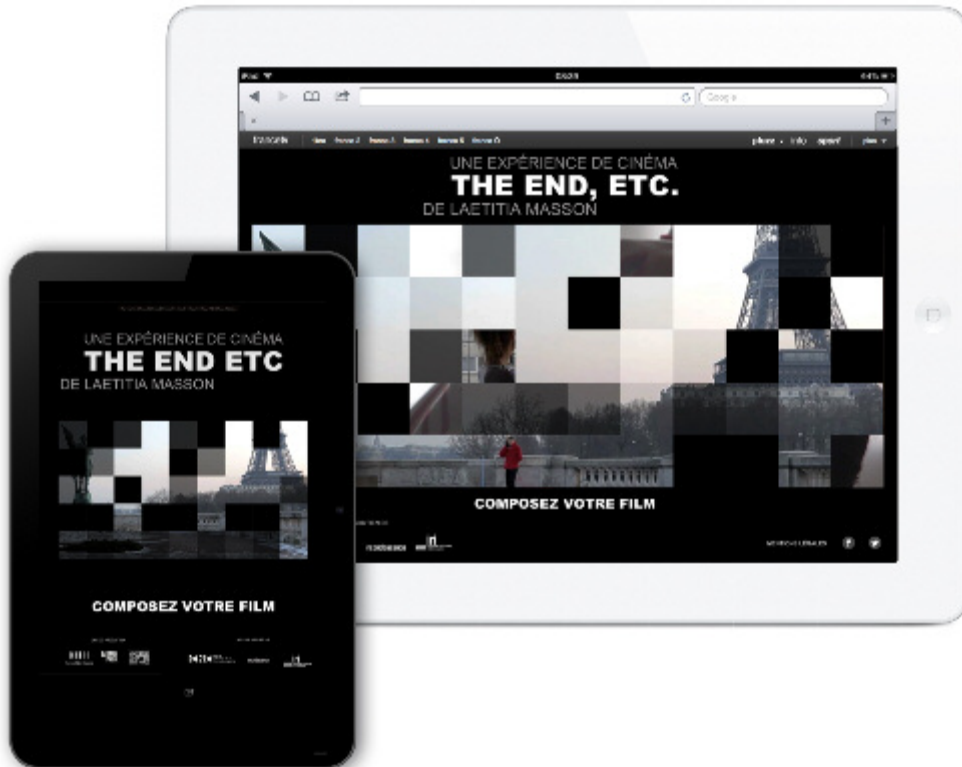
# THE END, ETC.



Production web, direction artistique et technique, développement HTML5  
Production France Télévision, Memoprod avec la participation du CNC

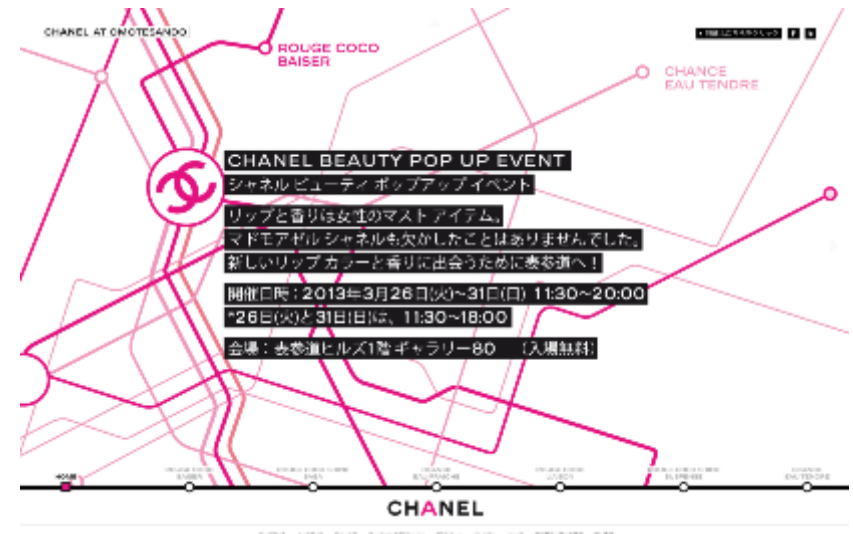
« Après le cinéma, après la télévision, Laetitia Masson s'essaie au web.  
Avec *The end, etc...*, elle réalise un webdocumentaire de société,  
une "expérience intime" mêlant documentaire, fiction et musique.  
Le tout fondé sur une idée : qu'en trois clics chacun puisse  
composer son propre film. »

*Les Inrocks*, mars 2013



# CHANEL AT OMOTESANDO 2013

Production web, création et réalisation  
Développement HTML5





# VIDÉO

Salons automobile :

- **RENAULT : PARIS, TOKYO, GENÈVE, FRANCFORT, ...**

Génériques de programmes télé :

- **FRANÇOIS ROUSSILLON**

Projections vidéo live et clips :

- **FRONT 242**
- **MORF**

Motion design :

- **CNRS / JEAN-JACQUES BEINEIX : L2I**

Entreprise :

- **GDF SUEZ**

# RENAULT

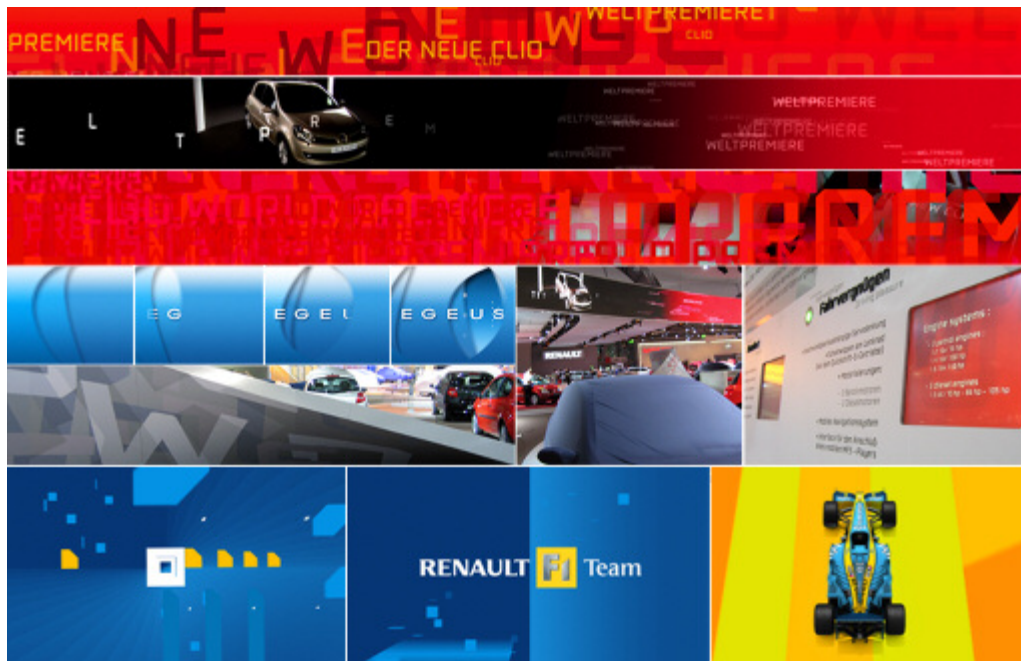
Les stands des constructeurs automobiles s'apparentent généralement à de grands parkings, surpeuplés et assourdissants.

L'approche de Renault dans ce domaine est très différente ; l'entreprise conçoit ses stands comme de vrais lieux de vie, à découvrir et à explorer. Cette approche novatrice se traduit également dans la conception des vidéos pour le salon.

En dépassant le cadre classique de l'image et en inventant des supports nouveaux et des formats inédits, Incandescence a opté pour une orientation très graphique. Après deux projets pour la F1, l'expérimentation s'est prolongée pendant quatre ans pour tous les salons dans le monde en collaboration étroite avec Jean-Marie Massaud ou Christophe Pillet, les designers du stand.









## Giselle

François Roussillon et Associés est une société de production spécialisée dans le tournage de spectacles de danse et d'opéra classiques ou contemporains. Nous avons établi une collaboration de longue date avec eux puisque nous avons réalisé une dizaine de génériques en vue d'une diffusion télé ou même en projection directe pendant le spectacle.

Les Paladins, Don Quichotte, La Sylphide, Giselle, Le songe d'une nuit d'été, Il Trovatore, All about Pauline, La grande duchesse de Gerolstein, Candide etc...



Giselle

Opéra national de Paris  
François Roussillon et Associés - 2007

Une coproduction  
Opéra national de Paris  
François Roussillon et Associés

avec  
Laëtitia Pujol  
Danseuse Solo - Giselle

Orchestre de l'Opéra national de Paris  
Direction musicale Paul Connelly

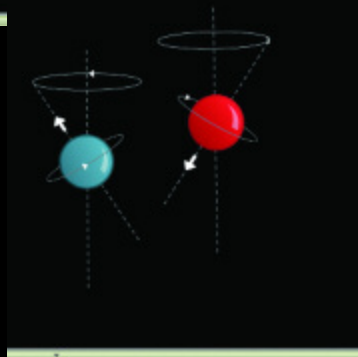
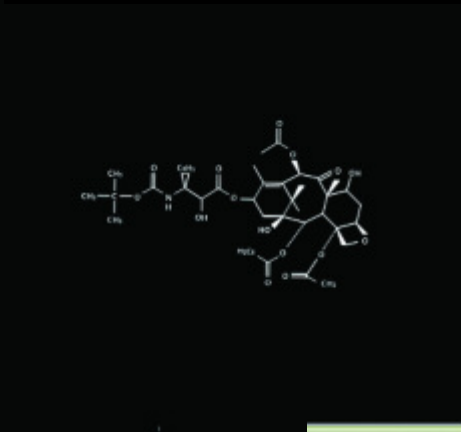
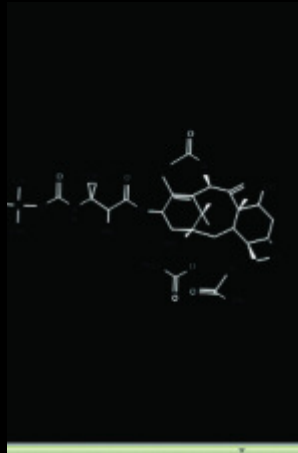
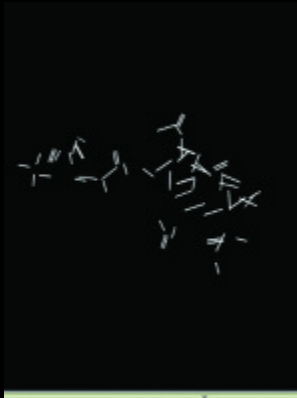
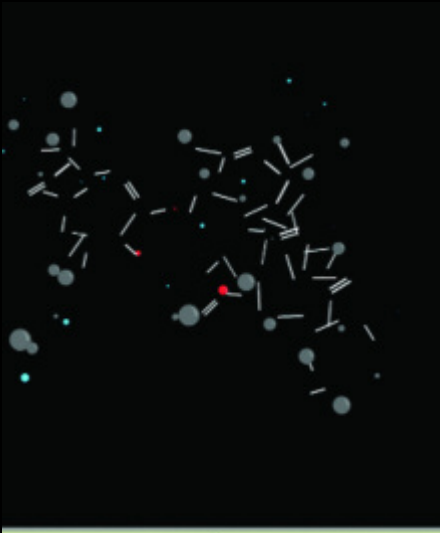
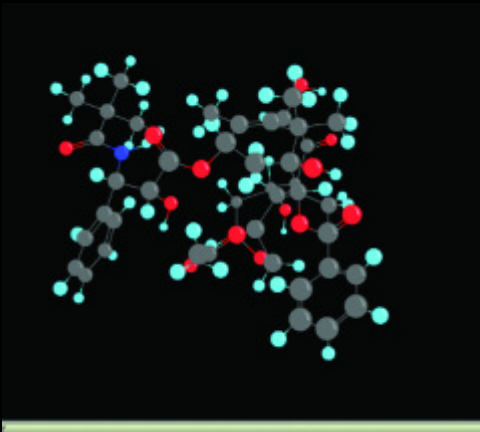
Marie-Agnès Gillot  
Danseuse Solo - Myrka

Réalisation François Roussillon



# L2I - JEAN-JACQUES BEINEIX

Motion design de séquences animées pour "L2I",  
un film de Jean-Jacques Beineix commandé par le CNRS.



# INSTALLATIONS

Expositions :

- “YANOMAMI” À LA FONDATION CARTIER
- CODE SOURCE • CHAUMONT

Muséographie :

- “HAUS DER MUSIK”
- MAISON D’AILLEURS

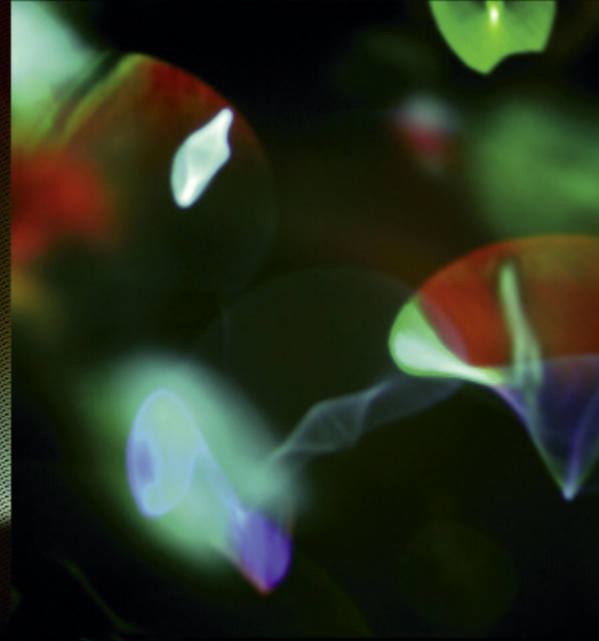
Évènement :

- “EUROPRIX”
- MUSÉE DES ARTS DÉCORATIFS
- “CODE SOURCE” - CHAUMONT 2009



# YANOMAMI, L'ESPRIT DE LA FORÊT

Lorsque la Fondation Cartier invite des artistes à se confronter au shamanisme des Yanomamis, un peuple amazonien dont la pensée semble jongler avec l'hypertextualité et la notion d'êtres virtuels mieux que celle de n'importe quel philosophe contemporain, il est logique que Naoki Takizawa fasse appel à sa complicité avec Étienne Mineur pour approcher l'invisible. Il lui confiera la réalisation de la vidéo projetée sur les 300 miroirs de son installation Mirékôpé plongeant le visiteur dans *L'Esprit de la forêt*, qui donne son titre à l'exposition. Davi Kopenawa, shaman Yanomami, dira en découvrant la pièce qu'elle a été directement inspirée par les esprits venus visiter ses concepteurs pendant leurs rêves.

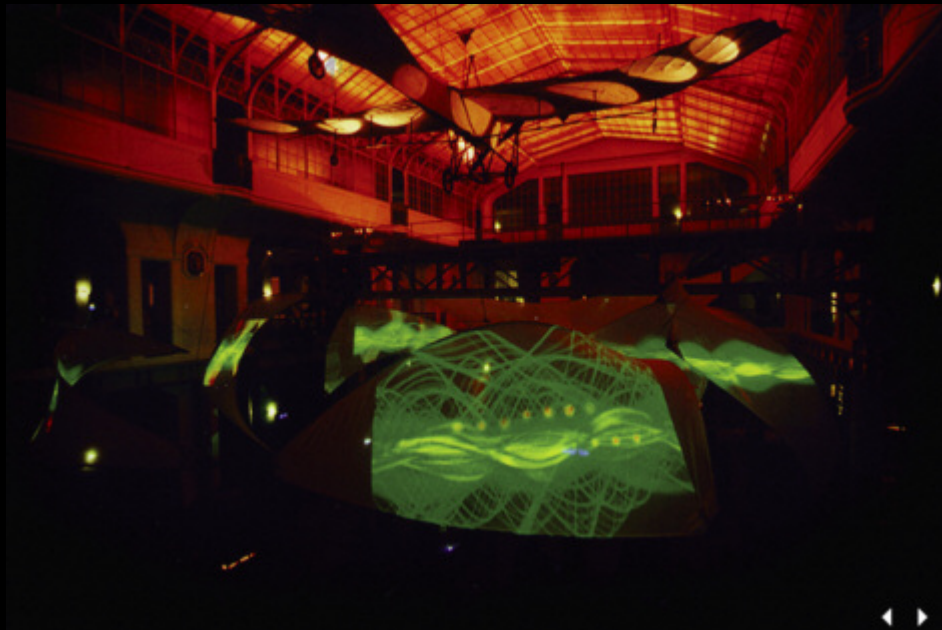




1998 Bornes interactives / habillage vidéo

# EUROPRIX

Europrix est un festival annuel consacré au multimédia culturel européen. Pour sa première édition à Vienne (Autriche), l'agence No Frontiere confia à Étienne Mineur la direction artistique de la soirée de remise des prix. Cette mission constitua à organiser la communication visuelle globale, la scénographie de la soirée rythmée par des projections d'animations, de jingles vidéo et d'installations interactives.

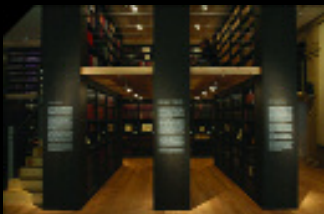
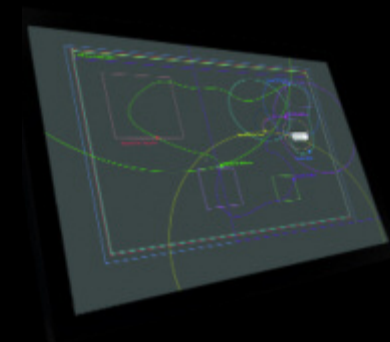
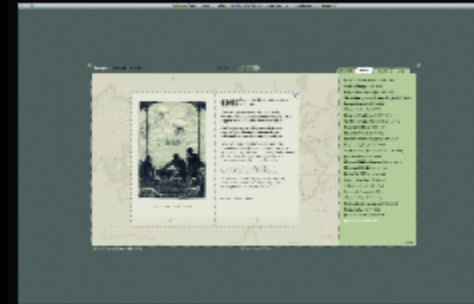




2008 Bornes interactives

# NOUVEAUX VOYAGES EXTRAORDINAIRES, UNE CARTOGRAPHIE DU ROMAN

Borne interactive avec écran tactile pour la Maison d'Ailleurs (Suisse),  
conçu & réalisé en collaboration avec ARTE,  
avec le soutien de la Fondation CEPY



# PRINT

Rapport d'activité / présentations :

- **INRETS**
- **SAGE PME**
- **CIEL**

Catalogue d'exposition :

- **JOHN MAEDA (FONDATION CARTIER)**

Look books :

- **ISSEY MIYAKE**
- **PLEATS PLEASE**
- **APOC**
- **CELINE**

Magazines :

- **MAGAZINE**

Packaging :

- **GERBLÉ**
- **NABAZTAG**
- **VIRTOOLS**
- **ARTE RADIO**

Édition / Typographie :

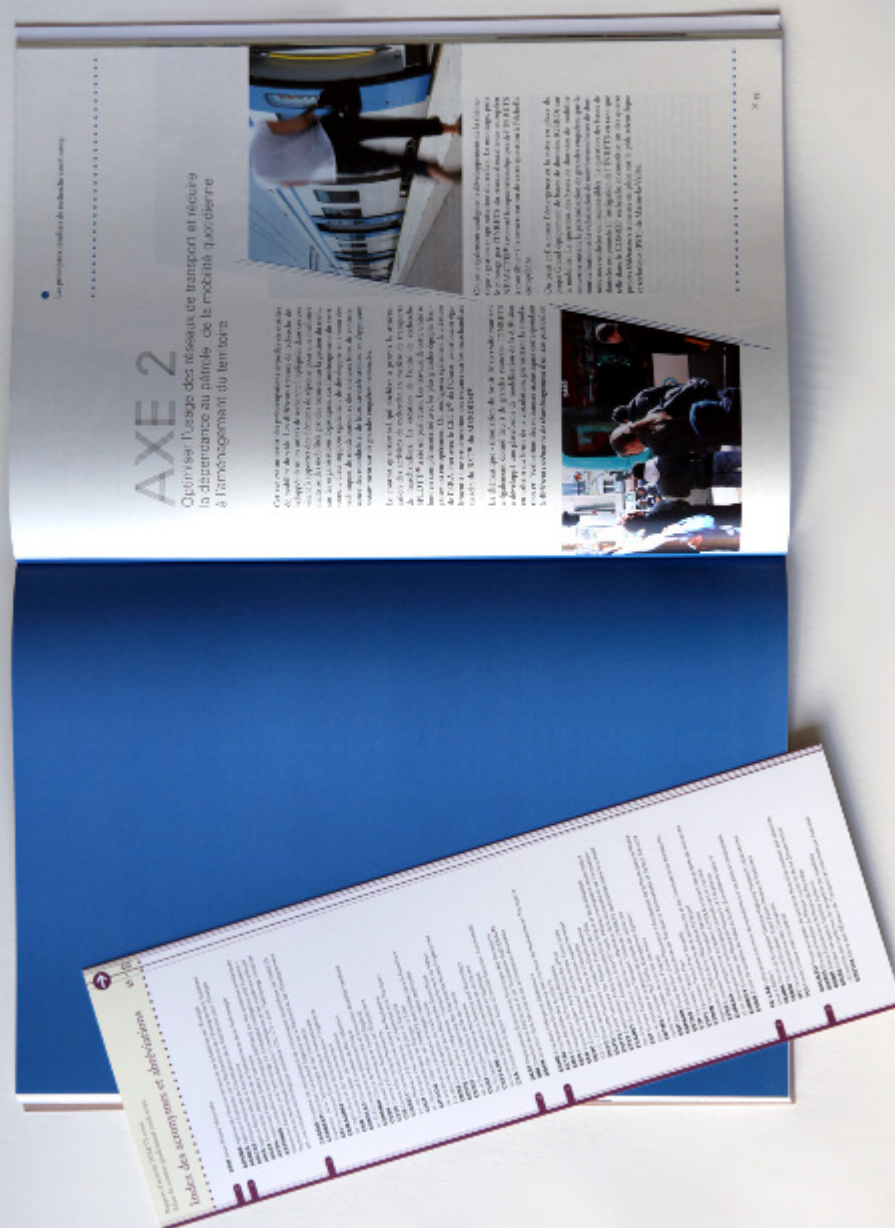
- **ÉDITIONS CORNELIUS**
- **L'ASSOCIATION**



2010 livre

# INRETS

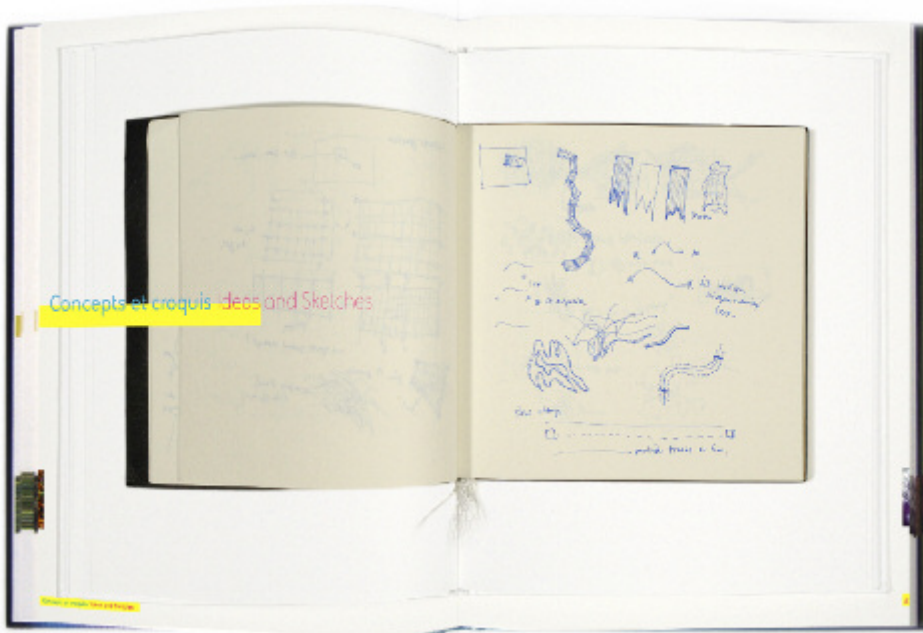
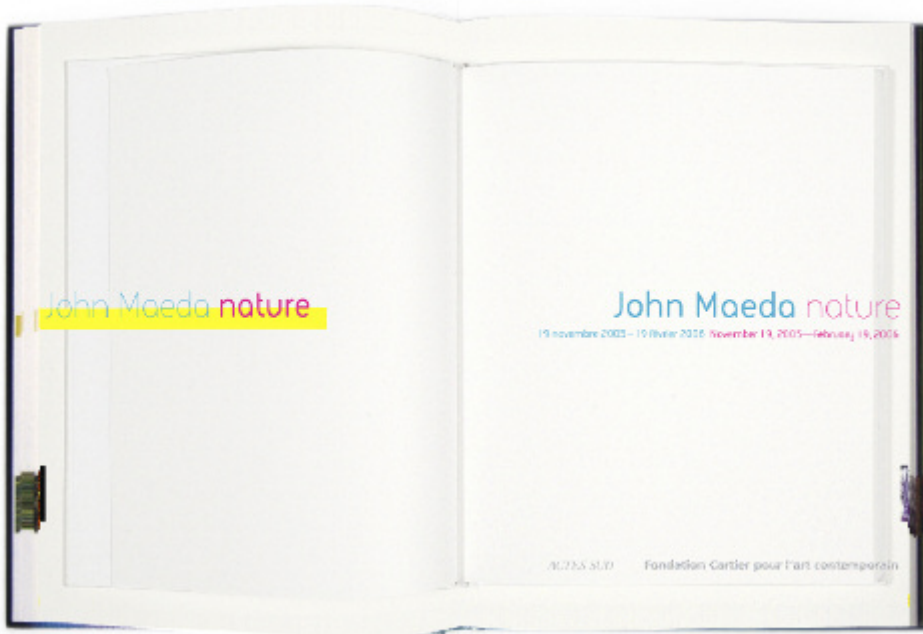
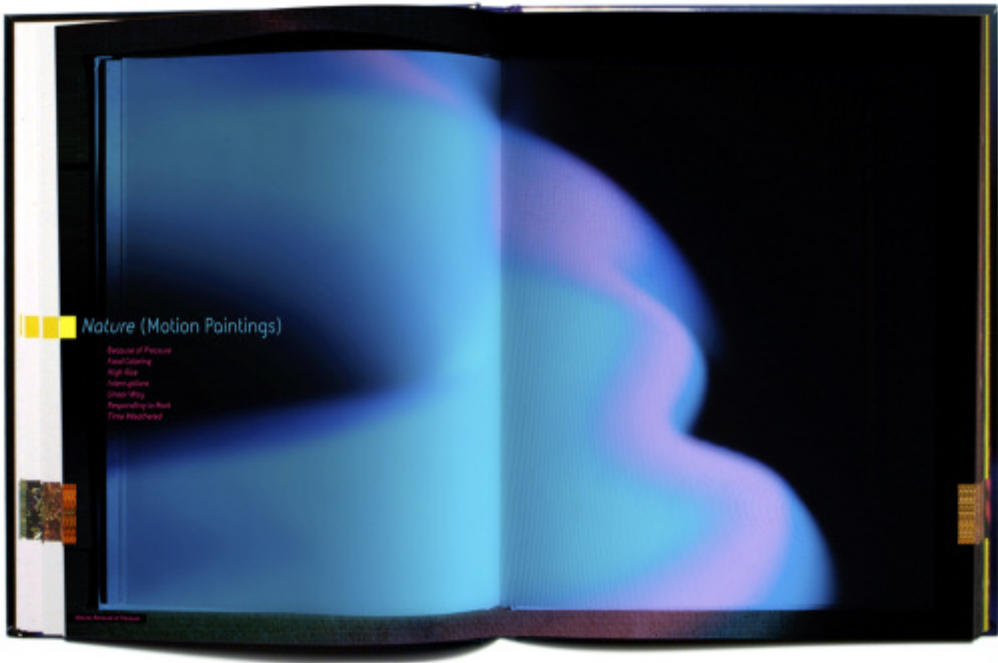
Direction artistique et conception graphique du Rapport d'activité  
2009 & Bilan du Contrat quadriennal 2006-2009  
version française et anglaise



2006 Livre

# JOHN MAEDA, *NATURE*

Direction artistique et conception graphique du catalogue *Nature*  
à l'occasion de l'exposition de John Maeda à la fondation cartier.

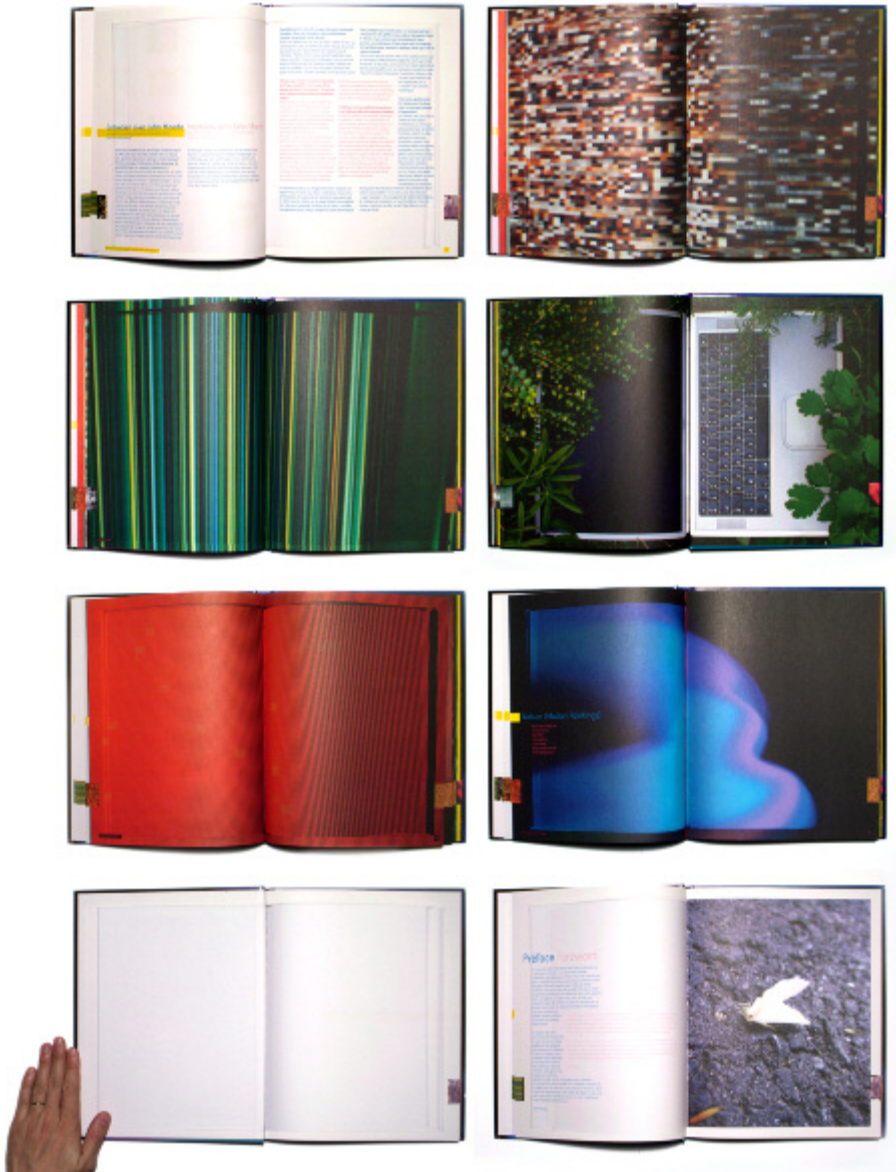




2006 livre

# MAGAZINE

Direction artistique et conception graphique du n° 38 de *Magazine*



**SAGE**

www.sage.com/france

**Easybook Sage CRM**  
Vos outils, partout et tout le temps!

Easybook Sage CRM  
Vos outils, partout et tout le temps!

**Easybook Sage CRM**  
Vos outils, partout et tout le temps!

**sage**





# ARTE RADIO

Objets promotionnels.

Digipack compilation 2007



Kakemono

# OREILLES DE NABAZTAG





2005-2007

catalogues et affiches

# ISSEY MIYAKE

Affiches et catalogues pour les différentes collections d'Issey Miyake.





# GERBLÉ : GAMME POCKET

Recherches de tendances, direction artistique et réalisation de prototypes de packaging pour la gamme pocket de Gerblé.



# AUTRES

Identité :

- **SAGE CULTURE CLIENT CRM**
- **PIXIES**
- **FRANÇOIS ROUSSILLON**
- **MARKER MANAGEMENT CONSULTING**

Téléphonie mobile R&D interface/User :

- **NOKIA**
- **ORANGE VALLÉE**

Applications Mobiles & Tablettes :

- **NOKIA**
- **ORANGE VALLÉE**
- **MAGNUM PHOTOS / REPORTERS SANS FRONTIÈRES**
- **ARTE**
- **CHANEL**
- **FLAMMARION**
- **GDF SUEZ**
- **MUSÉE DES SCIENCES ET DE L'HOMME**
- **LOUIS VUITTON / ÉDITIONS DE LA MARTINIÈRE**
- **MEDIATREE**

Logiciel :

- **VIRTOOLS**

CD-Roms :

- **SIGMUND FREUD**
- **INA-GRM**
- **CD-WEB, MINISTÈRE DE L'AGRICULTURE**
- **10 JEUX D'ÉCOUTE, IRCAM**

...



2006-2007

Design graphique / ergonomie

# NOKIA

En parallèle de travaux de recherches sur l'ergonomie et le futur des interfaces des téléphones Nokia nous avons travaillé sur l'habillage graphique des modèles de la gamme fashion 2007.

Ceci marque un tournant dans l'image des produits de la marque finlandaise qui se découvre créateur maintenant de véritables accessoires de modes plutôt que de froids objets technologiques.



1999-2007

Interface de logiciel / Packaging, identité visuelle

# VIRTOOLS

Virtools est un logiciel d'aide à la création de jeux vidéo. Incandescence eut l'opportunité de travailler avec cette société dès ses débuts. La première étape fut l'identité visuelle. Un membre de l'équipe a travaillé avec les développeurs pour designer l'interface du programme et ses icônes.

Puis ce fut le tour des packagings, des stands et de toute la communication papier.

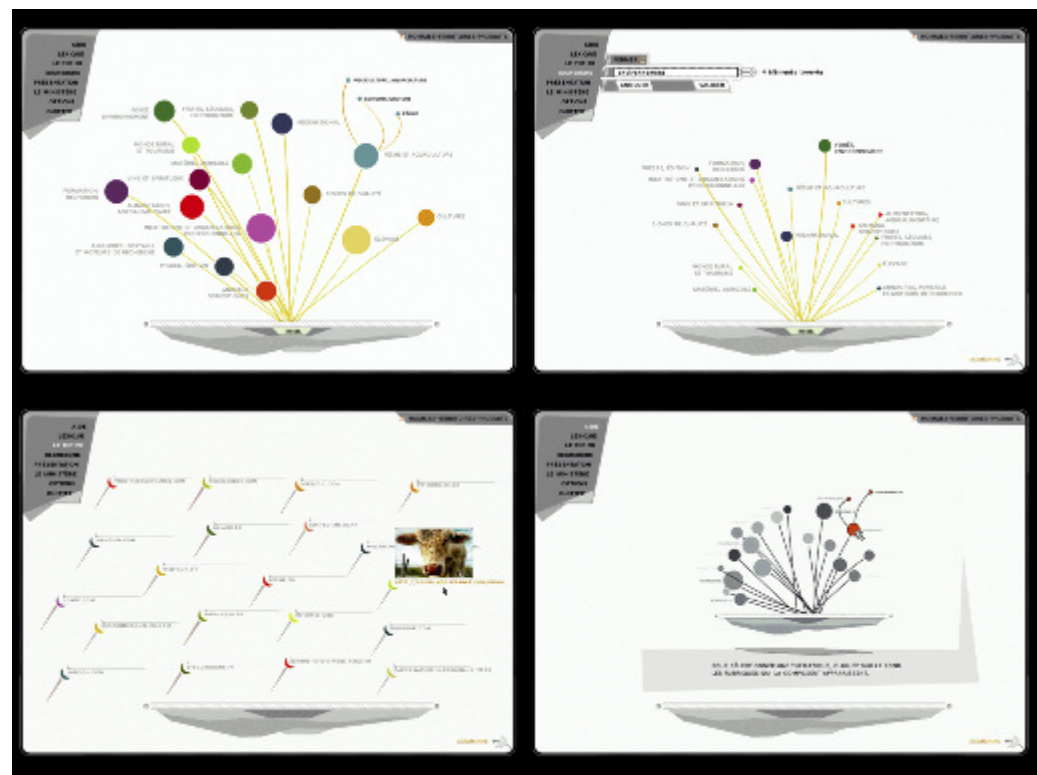
L'aventure se poursuivit avec différents projets impliquant Virtools : une boutique de vente de jouets en ligne, un magazine virtuel d'achats de musique en ligne, une simulation d'acrobaties aériennes pour Redbull et des projets plus expérimentaux, à l'image de Swintank, un magazine en 3D temps réel.



# CD-WEB, MINISTÈRE DE L'AGRICULTURE & DE LA PÊCHE

Création graphique et réalisation d'un cd-rom et de sa pochette.

Le contenu du cd-rom fournit par le Ministère était une base de données.  
La commande consistait à représenter et accéder à ces tableaux  
de manière originale et pertinente.



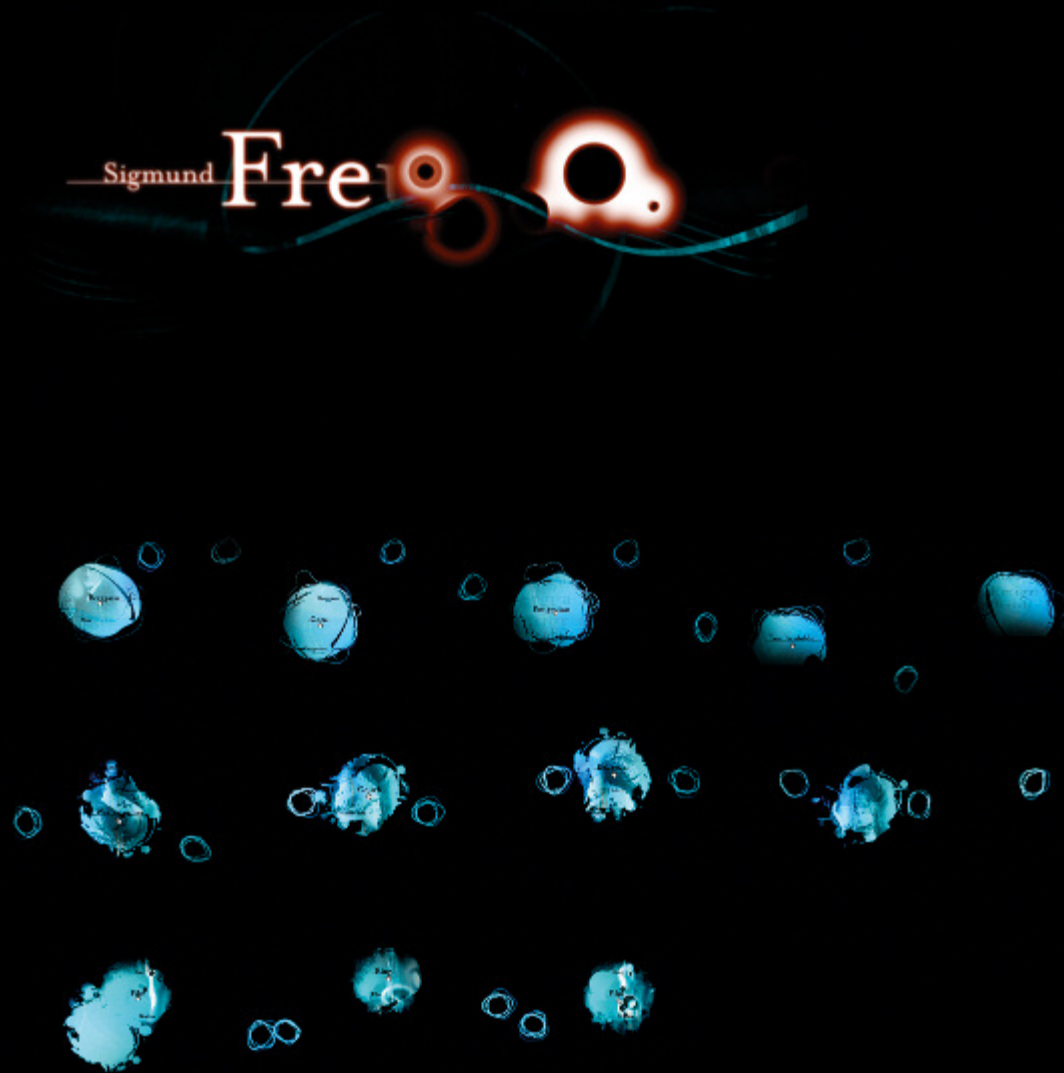


1999 CD-Rom

# SIGMUND FREUD, ARCHÉOLOGIE DE L'INCONSCIENT

Ce CD-Rom fut initialement commandé à l'occasion d'un congrès de psychanalystes se déroulant à Vienne.

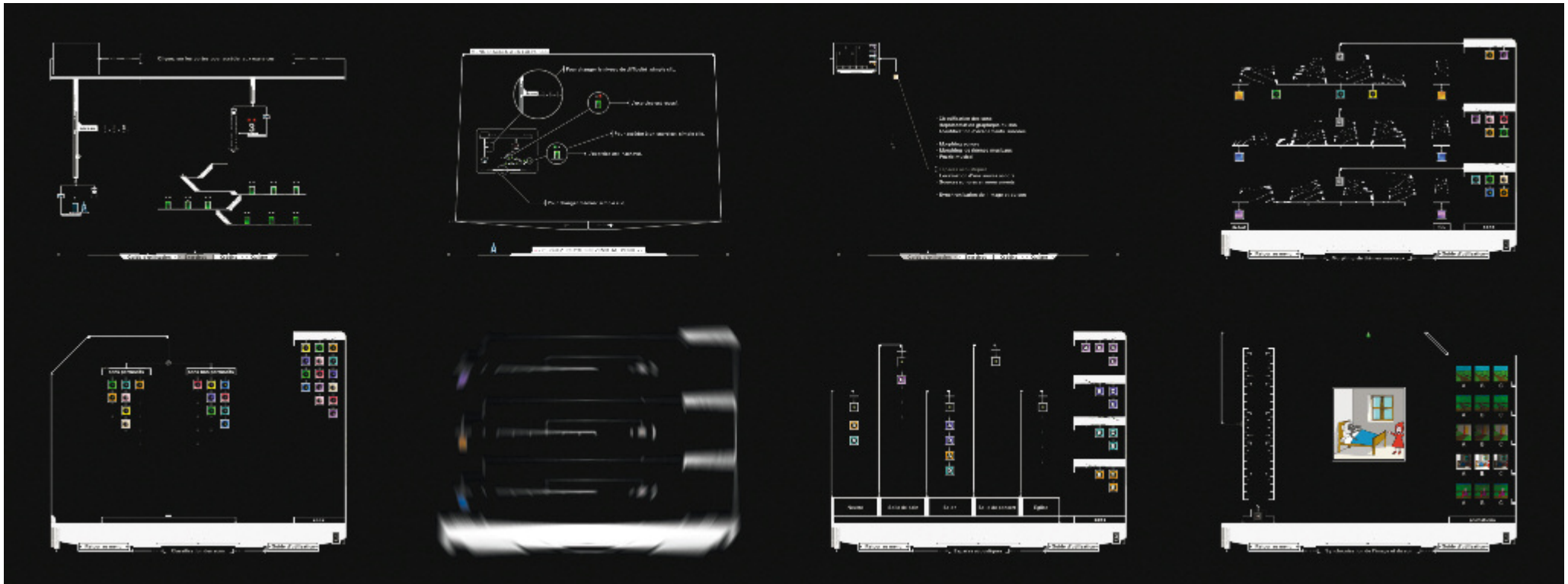
Cette aventure périlleuse se proposait de présenter Freud sous un angle nouveau à des spécialistes, le risque peut parfois s'avérer le signe d'enjeux passionnants. On peut évaluer la reconnaissance dont a bénéficié ce projet au nombre de prix qu'il a reçus (Europrix, Milia d'Or, Emma Award).



# 10 JEUX D'ÉCOUTE, IRCAM / CENTRE POMPIDOU

CD-Rom de découverte de l'univers musical; ateliers pédagogiques.  
éditions Hyptique.net

Récompensé par de nombreux prix : Europrix, Emma Award,  
Salon du livre de Montreuil.





2010 Application iPhone

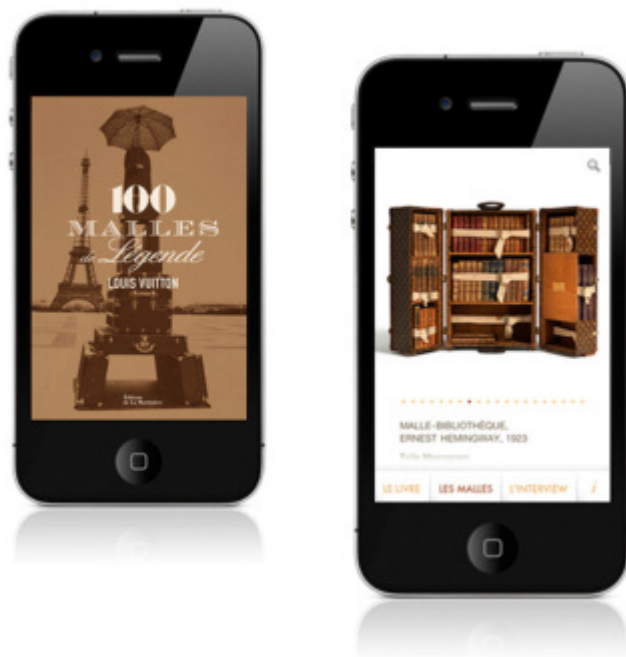
# MAGNUM PHOTOS - REPORTERS SANS FRONTIÈRES

Application iPhone "101 photos pour la liberté de la presse"



# ÉDITIONS DE LA MARTINIÈRE - LOUIS VUITTON

Application iPhone Teasing : 100 malles de Légende



# ARTE - 28 MINUTES

Direction artistique de l'application mobile & tablette (iOS & Android) pour l'émission 28 Minutes. avec flux temps réel pendant et après l'émission. (développement/Production : DMN d'ARTE)





# E-DIASPORAS ATLAS

Direction artistique et technique. Développement iOS, objective C

Éditions de la Maison des Sciences de l'Homme, collection parTICs

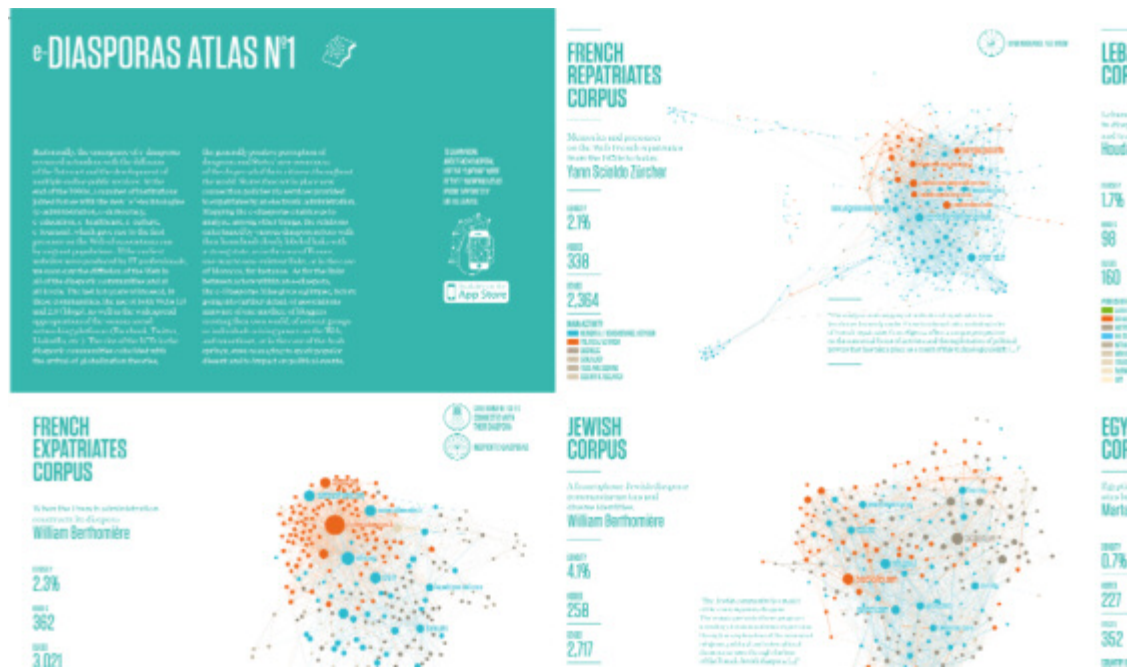
L'e-Diasporas Atlas est une expérimentation unique dans le monde de la recherche et de l'édition, une première dans la restitution d'un travail scientifique et dans sa mise en forme.

À l'heure où bon nombre s'interroge sur la pérennité de l'édition imprimée face au numérique, l'e-Diasporas Atlas prouve que l'un ne supprime pas l'autre et qu'une complémentarité est possible. Il constitue un objet éditorial unique, combinant diverses formes de supports : cartes imprimées, application iPhone et site Internet.

Application gratuite téléchargeable sur iTunes

<https://itunes.apple.com/fr/app/e-diasporas/id525271457?mt=8>

[www.e-diasporas.fr](http://www.e-diasporas.fr)



[contact@incandescence.com](mailto:contact@incandescence.com)